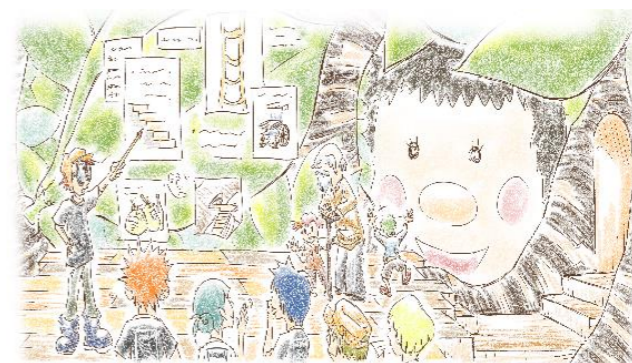


令和6年度版
自治会・団体向け

福祉出前講座メニュー

住民一人ひとりの皆様に福祉についての理解と関心を深めていただき、さまざまな地域の福祉活動を支えていただくことを目的に「福祉出前講座」を開催いたします。自治会やグループでぜひご利用ください。

- 区、自治会のほか、町民の皆様が参加する5名以上のグループで、お申し込みください。
- 講師の派遣について費用はかかりません。
- 土・日・祝日、夜間の開催もご希望により調整させていただきます。※昼間のみ対応の講座もあります。
- 「福祉出前講座」には、松川町社会福祉協議会以外の町内の社会福祉法人等の皆様も、この活動の趣旨にご賛同いただき、講師としてご協力いただいております。



【お申し込み・お問い合わせ】 松川町社会福祉協議会 TEL36-3778

※出前講座申込書は社協ホームページの「福祉学習・広報」のページよりダウンロードできます。 <https://mshakyo.jp/service/publication/>

No	団体・施設名	講座名	実施内容	所要時間	人数の上限	備考
1	松川町社会福祉協議会 (事務局)	松川町社会福祉協議会の概要	福祉とは何か、また社会福祉協議会の組織・役割・活動基本方針・活動内容・会費・共同募金等についてお話しさせていただきます。	30分～40分程度	人数制限無し	
2	松川町社会福祉協議会 (地域ボランティアセンター)	ボランティアや地域での支え合いについて	ボランティアとは何か、松川町のボランティアの歴史、現在の松川町のボランティア活動の様子や地域ボランティアセンターの役割、地域での支え合いなどについてお話しさせていただきます。	30分程度	人数制限無し	
3	松川町社会福祉協議会 (地域ボランティアセンター)	災害ボランティアセンターについて	災害ボランティアセンターの役割、近年の災害と災害ボランティアセンターの運営状況、松川町社協が行う災害ボランティアセンター立ち上げ訓練の概要などについてお話しさせていただきます。	30分程度	人数制限無し	
4	松川町社会福祉協議会 (地域ボランティアセンター)	福祉を考える集会の概要	毎年2月に開催される福祉を考える集会。その年に発表された内容や話し合われた内容を要約してお話しさせていただきます。	30分～40分程度	人数制限無し	
5	松川町社会福祉協議会 (社協介護支援センター)	介護サービスあれこれ	家族が「そろそろ介護が必要かな？」と思ったらどこに相談すればいいのか、どのような介護サービスが利用できるのか等、事例を挙げながらわかりやすく説明させていただきます。	60分程度	人数制限無し	
6	松川町社会福祉協議会 (ヘルパーステーション)	ホームヘルパーってどんなことをしているの？	ホームヘルパーの仕事について説明させていただきます。	30分～40分程度	人数制限無し	
7	松川町社会福祉協議会 (ひまわりの会)	家庭介護の基本技術	寝たきりの方の体位変換、衣服の着脱、排泄介助、車椅子の基本操作、ベッドから車椅子への移乗等、介護する側とされる側を体験しながら、家庭での基本的な介護技術を学びます。	最低でも60分程度	人数制限無し	社会福祉センターでの開催の場合は30名程度。その他の会場はご相談ください。
8	松川町社会福祉協議会 (デイサービスセンター ひまわり荘)	ひまわり荘の概要	どのような方が利用されているのか、ご利用料金、また施設の概要等を説明させていただきます。	30分程度	人数制限無し	
9	松川町社会福祉協議会 (特別養護老人ホーム 松川荘)	松川荘の概要	サービス内容、利用料金、施設の特徴等を説明させていただきます。	30分程度	人数制限無し	
10	社会福祉法人 アンサンブル会	アンサンブルの実践について	障がいを持ちながら地域社会で人生を生きる目的についてお話しさせていただきます。 (知的障がい者分野)	30分程度 ※昼間のみ対応となります。	人数制限無し	
11	社会福祉法人親愛の里 (親愛の里松川)	障がいのある人の暮らしについて	地域や施設で暮らすための支援の制度や現状について(知的障がい者分野)	30分～60分程度	人数制限無し	
12	介護のかんね	介護用品・福祉用具の上手な活用方法	身体にあった介護用品や福祉用具の選び方、紹介など。	30分～60分程度	人数制限無し	
13	地域包括支援センター (役場)	今から知ろう、介護予防・介護保険	介護予防・介護保険制度の内容や利用方法、相談窓口などについてご紹介します。	30分～40分程度	人数制限無し	
14	地域包括支援センター (役場)	権利擁護 ～判断能力不十分な方の金銭管理～	認知症や知的障がい、精神障がいなどにより判断能力が不十分な方の預貯金管理や、日常生活を送る上で必要な契約など「何かが起こる前」の対応についてお話しします。	30分～40分程度	人数制限無し	
15	地域包括支援センター (役場)	みんなで「つながり」について考える会 ～社会的孤立がない地域へ～	参加者で「つながり」など、様々なテーマでワークショップを開催。みんなで、同じ空間で、「つながり」について話し合います。 テーマは事前打合せにより、どのようにでも設定できます。 この講座はこちらが一方的に説明するものではなく、参加者全員で実施するものです。	60分程度	人数制限無し ※ワークショップは5,6名で実施します。多くなるようならグループ分けします。	
16	オレンジカフェ	認知症を誰もがなる病気として気楽に考える。	誰もが認知症にはなりたくないと考えています。しかし実際には、認知症かそうでないかを線引きすることは難しいことです。認知症による物忘れと加齢による物忘れについても明確に区別することはできません。認知症という病気は私たちの人生の一部です。認知症をもっと気楽に誰もがなる病気として考えてみたいと思います。	60分程度	人数制限無し	
17	NPO法人 Hug	共にはぐぐみ一人ではくれないことのない地域のネットワークを目指したHugの実践について	多世代交流を大切にしながら、子どもの居場所をつくっているHug。小学生から中学生、若者に学習・食事・就労支援など多様なメニューを提供しています。そんな事業説明の他、Hug設立に込められた思いも含めてお話しさせていただきます。	60分程度	人数制限無し	